



طاقات الشباب
Taqat ALShabab



تقرير الأداء الاستراتيجي

للمربع الرابع من عام 2024

أصدر بتاريخ 01/01/2025م

شكر خاص

شريكنا المانح

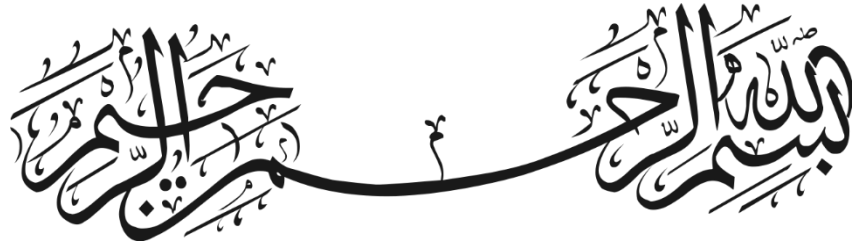
الراجحي الإنسانية
ALRAJHI HUMANITARIAN



شريكنا الاستشاري

المسارات الرائدة
للاستشارات الإدارية وتقنية المعلومات
ALMASARAT ARRAEDAH





المحتويات

5	تمهيد
6	الملخص التنفيذي
7	دليل الألوان والرموز
9	قياس أداء المحاور
10	خارطة الأهداف الاستراتيجية
11	الخلاصة
13	محور العملاء
16	المحور المالي
17	محور العمليات
23	محور التعلم والنمو

تمهيد

- يقيس هذا التقرير أداء الجمعية في **الربع الرابع** من عام ٢٠٢٤، بحسب الخطة الاستراتيجية والتنفيذية المقررة.
- يجسّد هذا التقرير قياسًا لأداء الجمعية من حيث توجهها نحو تحقيق الأهداف الاستراتيجية، وبذلك فهو لا يقيس بالضرورة حجم عمل الإدارات.
- تقرير قياس الأداء الاستراتيجي الناجح يركز على أربع نقاط أساسية:

متابعة تنفيذ هذه التوصيات بصورة فاعلة وتسجيل أي ملاحظات تواجهنا في إطار ذلك.

متابعة تنفيذ هذه التوصيات بصورة فاعلة وتسجيل أي ملاحظات تواجهنا في إطار ذلك.



متابعة تنفيذ هذه التوصيات بصورة فاعلة وتسجيل أي ملاحظات تواجهنا في إطار ذلك.

متابعة تنفيذ هذه التوصيات بصورة فاعلة وتسجيل أي ملاحظات تواجهنا في إطار ذلك.

- دور مجلس الإدارة في تبني الاستراتيجية يظهر من خلال الاهتمام بهذا التقرير ومراجعته والاطلاع على الشواهد المدرجة ومناقشتها وتدوين التوصيات والتغذية الراجعة منه.

الملخص التنفيذي

نحاول من خلال هذا الملخص التنفيذي - بعد انتهاء **الربع الرابع** من عام ٢٠٢٤م - الإشارة إلى النقاط المهمة المرتبطة بالأداء الاستراتيجي والمتعلقة بالعمل المؤسسي في الجمعية والتي لا تعكسها مؤشرات الأداء بصورة واضحة وفقاً للآتي:

- يظهر من خلال قياس الأداء للثلاثة أشهر الأخيرة من العام ٢٠٢٤م سعي الجمعية على تطبيق أعلى درجات الجودة في إقامة البرامج والسعي دوماً لإيجاد برامج نوعية ومصادر دخل متنوعة للجمعية، وقد حققنا بفضل الله تعالى في أكثر من هدف استراتيجي ما يزيد عن النسبة المطلوبة للمستهدف الحالي وذلك لوجود فرص نوعية، بينما في بعض المجالات لم نتقدم فيها بشكل كبير وذلك لوجود بعض العوائق أو دخول مشاريع أخرى بوقت محدود.
- وفي الجانب الآخر للأهداف الاستراتيجية، لمسنا تأخراً في تحقيق الأهداف المطلوبة خلال الربع الرابع مما أثر سلباً على تنفيذ بعض الأهداف الاستراتيجية خلال الربع، ولعل من أبرز الآثار والعوائق التي تمت ملاحظاتها:

- توقف بعض المشاريع والمبادرات الموجودة في الخطة بسبب عدم التسويق لها بطريقة فعالة أو عدم النشر بوقت سابق مما أدى إلى ضعف الإقبال على التسجيل.
- حاجة الجمعية لمدراء مشاريع فاعلين ومؤثرين على الميدان لتحقيق مبادرات الجمعية ومشاريعها.

وحرصاً على تعزيز وضع الجمعية لتحقيق مستهدفاتها، سارعت الجمعية إلى توظيف مدراء مشاريع تنفيذيين سواء بدوام كامل أو جزئي والبحث عن داعمين لمشاريعها، واستثمار التداول في حسابنا الاستثماري لدى بنك الإنماء لتحقيق إيرادات إضافية.

ومن النقاط الإيجابية والمهمة التي يجب الإشارة إليها في إطار التطوير والتحسين والاتجاه نحو العمل المؤسسي والتي لا تعكسها مؤشرات الأداء بصورة واضحة الآتي:

- التقدم في بعض الأهداف الاستراتيجية بنسبة أعلى من المأمول بسبب توفر فرص.
- إقامة بيئات مصفرة حققت نجاح كبير للجمعية وزادت نسبة الأداء.
- استقطاب كفاءات تطوعية للعمل مع الجمعية.

وحدة

إدارة الاستراتيجية والتطوير

دليل الألوان والرموز

دليل الألوان					
					اللون
101% وأكثر	75 - 100 %	50 - 74 %	0 - 49 %	لا يوجد	الأداء (رقمًا) ←
رائع	ممتاز	جيد	ضعيف	المؤشر ليس له مستهدف أو ليس له دورة قياس	الأداء (لفظًا) ←

ملاحظة: الأرقام التي تتجاوز نسبة (١٣٠٪) تثبت على نسبة (١٣٠٪) بحيث يمنع الزيادة الكبيرة، ولا يظلم الأداء العالي في الوقت نفسه.

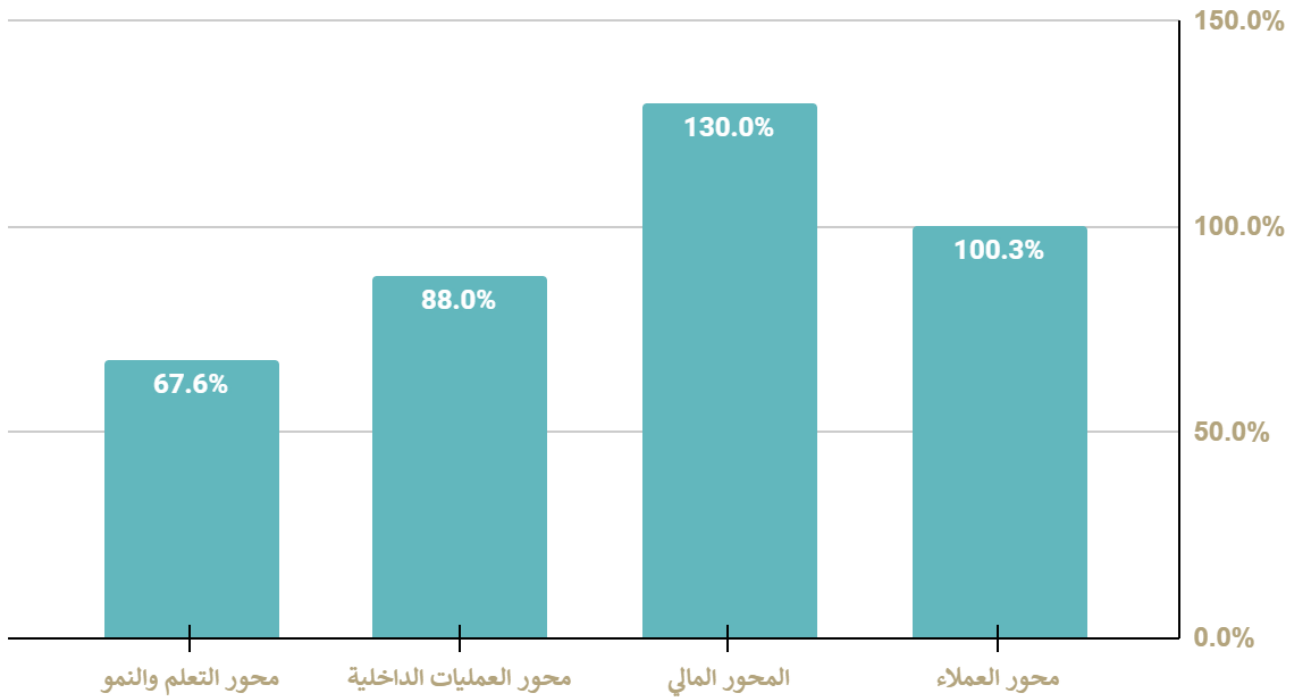
دليل الرموز		
؟	-	X
لم تتم قراءة المتحقق	المؤشر ليس له مستهدف أو ليس له دورة قياس	المؤشر مجمد



قياس الأداء العام

قياس أداء المحاور

أداء المحاور للربع الرابع



القياس التفصيلي

			العملاء		
بناء البيئات الشبابية النوعية الجاذبة			تمكين العاملين مع الشباب وتعزيز مهاراتهم	تعزيز القيم الإيجابية	
120,9%			130,0%	50,0%	
			المالي		
			زيادة الإيرادات المالية		
			130,0%		
			العمليات الداخلية		
تسويق البرامج للفئات المستهدفة	بناء شراكات فاعلة	بناء قدرات الشباب وفق الاحتياجات الشخصية والمجتمعية	استكشاف الطاقات الشبابية	ابتكار المبادرات الشبابية	بناء وتحسين العمليات والإجراءات
80,0%	130,0%	115,0%		0,0%	100%
			التعلم والنمو		
			بناء بيئة عمل جاذبة	بناء اللوائح والأدلة	استقطاب الكفاءات وتأهيلها
			112,8%	0,0%	90,0%

دليل الألوان					
					اللون
101% وأكثر	75 - 100 %	50 - 74 %	0 - 49 %	لا يوجد	الأداء (رقمًا)
					لا يوجد

الخلاصة

الهدف رمز	الهدف الاستراتيجي	رمز المؤشر	اسم المؤشر	مستهدفات ٢٠٢٤ حسب الأرباع					
				الربع الأول					
				المستهدف	المتحقق	نسبة الأداء	أداء الهدف	أداء المحور	أداء الجمعية
1ع	تعزيز القيم الإيجابية	١-١ع	عدد المبادرات القيمة التي تم تنفيذها	1	1	%100	%50	%100,3	%96
		٢-١ع	مؤشر قياس القيم البعدي (نسبة)	%75	%0	%0			
2ع	تمكين قدرات العاملين مع الشباب وتعزيز مهاراتهم	١-٢ع	عدد العاملين مع الشباب الذين يتم تأهيلهم	60	152	%130	%130		
3ع	بناء البيئات الشبابية النوعية الجاذبة	١-٣ع	عدد البيئات الشبابية الفاعلة	1	2	%130	%120,9		
		٢-٣ع	نسبة الحضور إلى إجمالي عدد المشاركين	%85	%95	%111,8			
1م	زيادة الإيرادات المالية	١-١م	إجمالي الإيرادات (بالآلاف)	200	1126٠000	%130	%130		
		٢-١م	عدد مصادر الدخل	3	7	%130			
1د	بناء وتحسين العمليات والإجراءات	١-١د	عدد العمليات والإجراءات التي تم توثيقها	1	1	%100	%100	%85	
2د	ابتكار المبادرات الشبابية	١-٢د	عدد المبادرات القيمة التي تم تصميمها	30	0	%0	%0		
3د	استكشاف الطاقات الشبابية	١-٣د	عدد المشاركين في برامج اكتشاف الطاقات	0	25				
4د	بناء قدرات الشباب وفق الاحتياجات الشخصية والمجتمعية	١-٤د	عدد المبادرات للشباب (بالتكرار)	2	2	%100	%115		
		٢-٤د	عدد المشاركين في البرامج التأهيلية	25	88	%130			
5د	بناء شراكات فاعلة	١-٥د	عدد الشراكات الفاعلة	2	3	%130	%130		
6د	تسويق البرامج للفئات المستهدفة	١-٦د	عدد الحملات التسويقية المنفذة	2	2	%100	%80		
		٢-٦د	نسبة تغطية المشاركين المسجلين في البرامج إلى العدد المستهدف	%100	%60	%60			
1ن	استقطاب الكفاءات وتأهيلها	١-١ن	عدد الكفاءات التي تم استقطابها (بأنواعها)	8	4	%57,1	%93	%68,8	
		٢-١ن	متوسط عدد الساعات التدريبية لكل للموظفين والمتعاونين	30	196	%130			
2ن	بناء اللوائح والأدلة	١-٢ن	عدد الأدلة واللوائح الجديدة والمطورة	3	0	%0	%0		
3ن	بناء بيئة عمل جاذبة	١-٣ن	مؤشر رضا العاملين عن بيئة العمل	%86	%97	%112,8	%112,8		



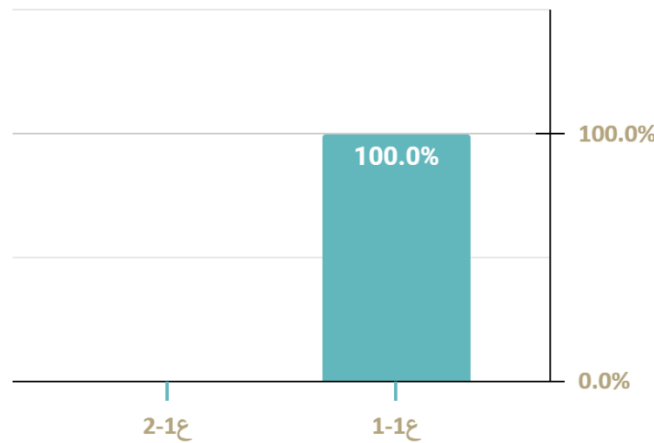
القياس التفصيلي للأداء

محور العملاء

ع ١: تعزيز القيم الإيجابية

رمز المؤشر	المؤشر	مستهدف العام	مستهدف الفترة	المتحقق الفعلي	أداء المؤشر	أداء الهدف
ع1-1	عدد المبادرات القيمة التي تم تنفيذها	6	1	1	100%	50%
ع1-2	مؤشر قياس القيم البعدي (نسبة)	75%	75%	0	0%	

نسبة أداء مؤشرات الهدف: تعزيز القيم الإيجابية



❖ تحليل المؤشرات

رمز المؤشر	التحليل
ع1-1	حققت الجمعية مؤشر المستهدف وذلك بإقامة مبادرة شبابية وهي بقيمي أسمو https://2u.pw/1KqIN1rR .
ع1-2	لم يتم بناء القياسات القبلية والبعديّة من قبل لجنة المشاريع بسبب البرنامج الجديد رافد وسيتم بناءها في السنة القادمة في الاستراتيجية الجديدة بإذن الله تعالى ٢٠٢٥.

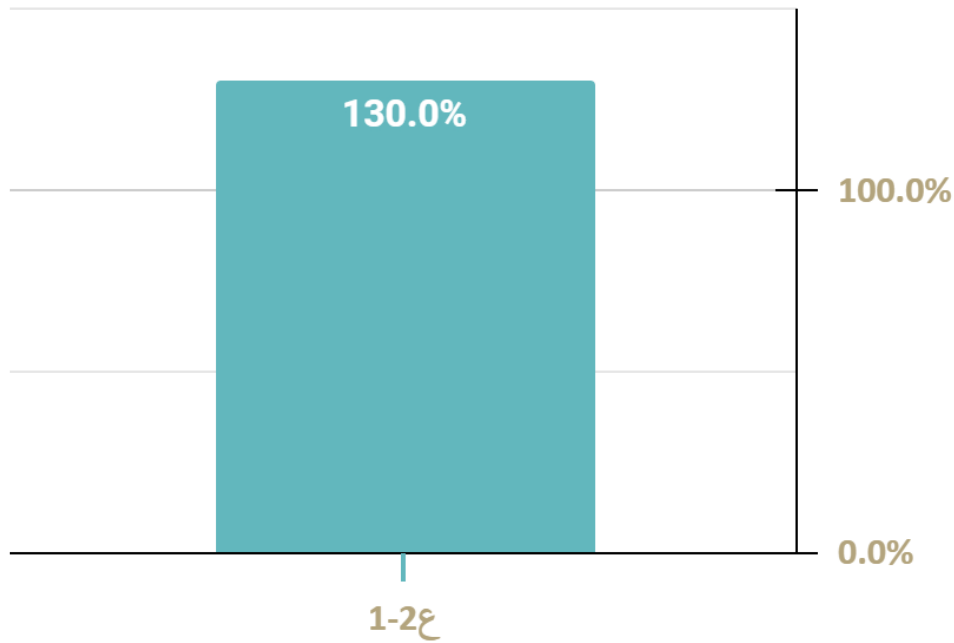
❖ النقاش والتوصيات

النقاش	التوصيات
<ul style="list-style-type: none"> الخطة التنفيذية للعام ٢٠٢٥. مؤشرات القياس القبلية والبعديّة. التقييم. 	<ul style="list-style-type: none"> العمل على خطة تنفيذية لجميع المبادرات لضمان التنفيذ في الوقت المحدد في ٢٠٢٥. العمل على بناء القياسات القبلية والبعديّة لجميع برامج الجمعية. تفعيل تقويم البرامج في إدارة الجمعية.

ع ٢: تمكين قدرات العاملين مع الشباب وتعزيز مهاراتهم

رمز المؤشر	المؤشر	مستهدف العام	مستهدف الفترة	المتحقق الفعلي	أداء المؤشر	أداء الهدف
ع 1-2	عدد العاملين مع الشباب الذين يتم تأهيلهم	500	60	152	130%	130%

نسبة أداء مؤشرات الهدف: تمكين قدرات العاملين مع الشباب وتعزيز مهاراتهم



❖ تحليل المؤشرات

رمز المؤشر	التحليل
ع 1-2	حققت الجمعية بشكل كبير المستهدف من خلال مشاركي برنامج مراقبي في النسخة الثالثة المستوى الأول ومسجلي ديوانية رواحل والرائد التقني https://2u.pw/q2nzFLBR

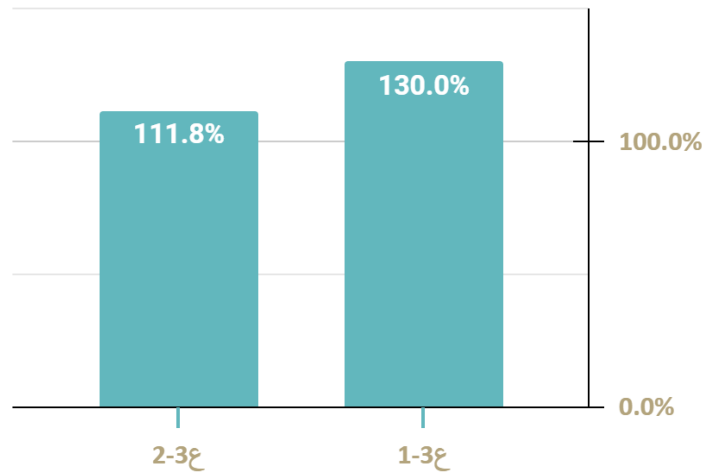
❖ النقاش والتوصيات

النقاش	التوصيات
<ul style="list-style-type: none"> - العمل وفق الخطة الاستراتيجية الجديدة. - نوعية البرامج في الخطة الجديدة. - التأهيل المهني والقيمي للشباب. 	<ul style="list-style-type: none"> • تفعيل الخطة الاستراتيجية الجديدة. • بناء البرامج بطريقة جاذبة ومنهجية علمية. • تأهيل الشباب ببرامج تخصصية.

ع3: بناء البيئات الشبابية النوعية الجاذبة

رمز المؤشر	المؤشر	مستهدف العام	مستهدف الفترة	المتحقق الفعلي	أداء المؤشر	أداء الهدف
ع3-1	عدد البيئات الشبابية الفاعلة	5	1	2	130%	120.9%
ع3-2	نسبة الحضور إلى إجمالي عدد المشاركين	85%	85%	95%	111.8%	

نسبة أداء مؤشرات الهدف: بناء البيئات الشبابية النوعية الجاذبة



❖ تحليل المؤشرات

رمز المؤشر	التحليل
ع3-1	حققت الجمعية المؤشر بنجاح من خلال إقامة مشروع مجتمع شباب قيمى المستمر -وهي مبادرة مستمرة طوال السنة من خلال فعاليات وبرامج متخصصة ومشروع مسرعات القيادة https://drive.google.com/file/d/1PwGsU008pyl_zh_oZZbm9sKUYPMIFz1d/view?usp=drive_link
ع3-2	تحقق المستهدف بنسبة جدية من خلال الرصد في موقع رافد

❖ النقاش والتوصيات

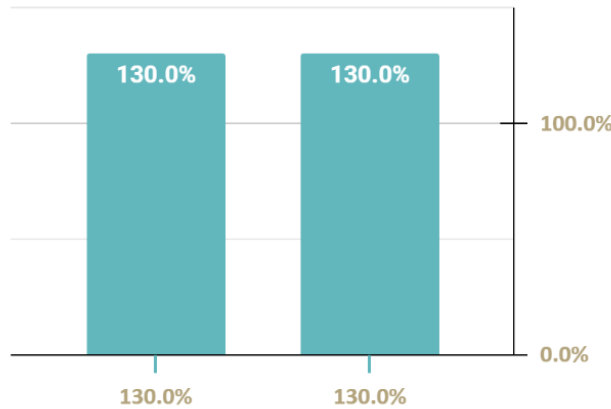
النقاش	التوصيات
<ul style="list-style-type: none"> البيئات النوعية. منسقي برامج تنفيذيين قياسات نوعية. 	<ul style="list-style-type: none"> تفعيل معمل الابتكار في الجمعية. بناء وصناعة بيئات نوعية من خلال الاستراتيجية الجديدة للجمعية. بناء قياسات مختلفة لقياس الحضور والرضا والبرامج والبيئات الشبابية.

المحور المالي

م ١ : زيادة الإيرادات المالية

رمز المؤشر	المؤشر	مستهدف العام	مستهدف الفترة	المتحقق الفعلي	أداء المؤشر	أداء الهدف
م1-1	إجمالي الإيرادات (بالآلاف)	1000	200	1126000	130%	130%
م1-2	عدد مصادر الدخل	13	3	7	130%	

نسبة أداء مؤشرات الهدف: زيادة الإيرادات المالية



❖ تحليل المؤشرات

رمز المؤشر	التحليل
م1-1	<ul style="list-style-type: none"> - فرص دعم صندوق الجمعيات بالتواصل مع مؤسسة الراجحي الإنسانية بعد توفيق الله ساعد في رفع مؤشر الإيرادات. - التواصل مع المؤسسات المانحة والتي ساهمت في رفع المؤشر بدعم البرامج والبيئات والنفقات ومن ضمنهم (مؤسسة الحبيب والعصبي والضحيان وعبد العزيز الجميح ومحمد الجميح وعبد الله الحمدان وصندوق دعم الجمعيات). - احتساب العائد الاقتصادي للجمعية من خلال منصة العمل التطوعي https://2u.pw/w0hon0ht
م1-2	رفع البرامج النوعية والاتصال من قبل المانحين في نهاية السنة أدى بشكل مباشر لرفع المؤشر وتحقيق الرقم المطلوب وزيادة بفضل الله وعونه.

❖ النقاش والتوصيات

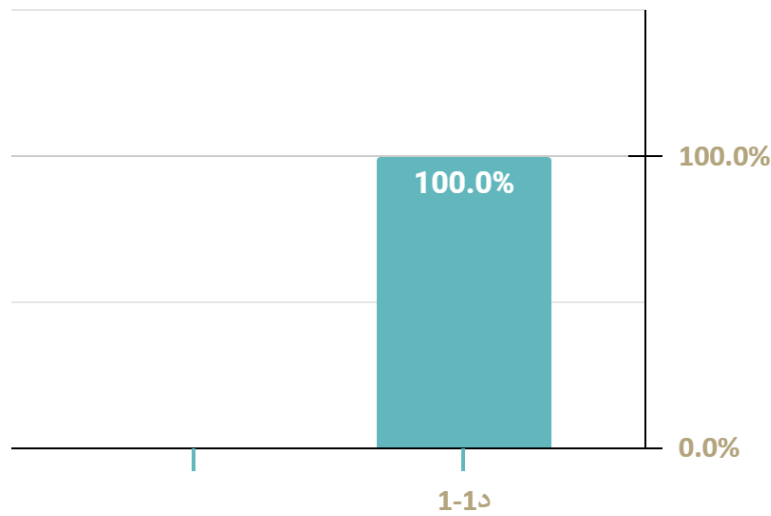
النقاش	التوصيات
وقف الاستثمار في شركة أسوة. تعدد مصادر الدخل.	<ul style="list-style-type: none"> • العمل على توفير وقف للجمعية بداية ٢٠٢٥. • استغلال باب الاستثمار بمختلف مفاهيمه ومنها التسجيل في شركة أسوة للاستثمار. • توظيف كفاءة لتنمية الموارد المالية.

محور العمليات

د ١ : بناء وتحسين العمليات والإجراءات

رمز المؤشر	المؤشر	مستهدف العام	مستهدف الفترة	المتحقق الفعلي	أداء المؤشر	أداء الهدف
د1-1	عدد العمليات والإجراءات التي تم توثيقها	6	1	1	100%	100%

نسبة أداء مؤشرات الهدف: بناء وتحسين العمليات والإجراءات



❖ تحليل المؤشرات

رمز المؤشر	التحليل
د1-1	بناء دليل وإجراءات ومهام مدير المشروع في الجمعية بشكل كامل https://2u.pw/uhHOoZWl ساعد في تحقيق المؤشر بفضل الله.

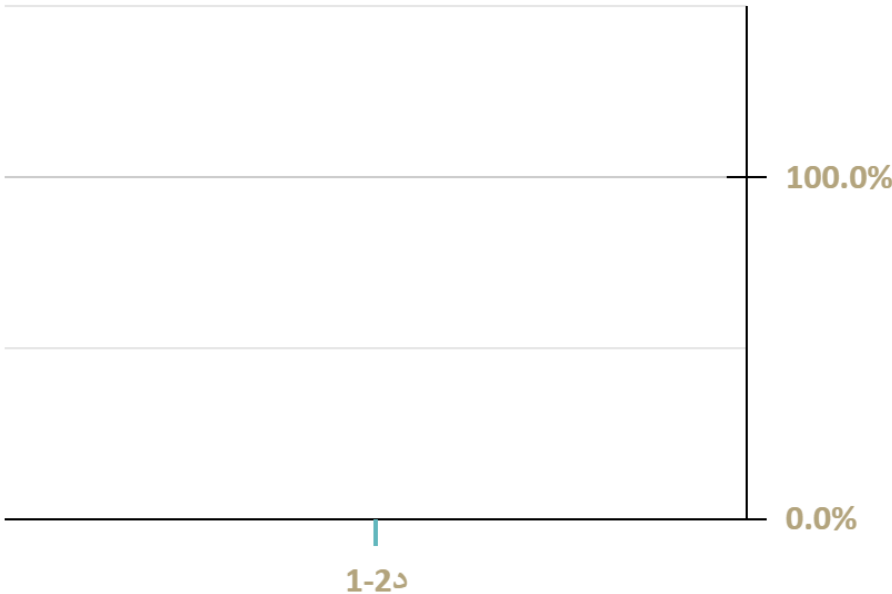
❖ النقاش والتوصيات

النقاش	التوصيات
<ul style="list-style-type: none"> الإجراءات والأدلة والعمليات وتطويرها وتحديثها. 	<p>تطوير وتحديث الإجراءات الموجودة حالياً والتأكد من مطابقتها لمستهدفات الجمعية. بناء أدلة وإجراءات جديدة لعام ٢٠٢٥ بناء أدلة لتحقيق التميز المؤسسي..</p>

د٢: ابتكار المبادرات الشبابية

رمز المؤشر	المؤشر	مستهدف العام	مستهدف الفترة	المتحقق الفعلي	أداء المؤشر	أداء الهدف
د1-2	عدد المبادرات القيمة التي تم تصميمها	60	30	0	0%	0%

نسبة أداء مؤشرات الهدف: ابتكار المبادرات الشبابية



❖ تحليل المؤشرات

رمز المؤشر	التحليل
د1-2	لم يتحقق المؤشر وذلك بسبب وقف معمل الابتكار ودخولنا كمرشح في بناء وحدة الابتكار من قبل مؤسسة سناء بترشيحنا من قبل الراجحي الإنسانية.

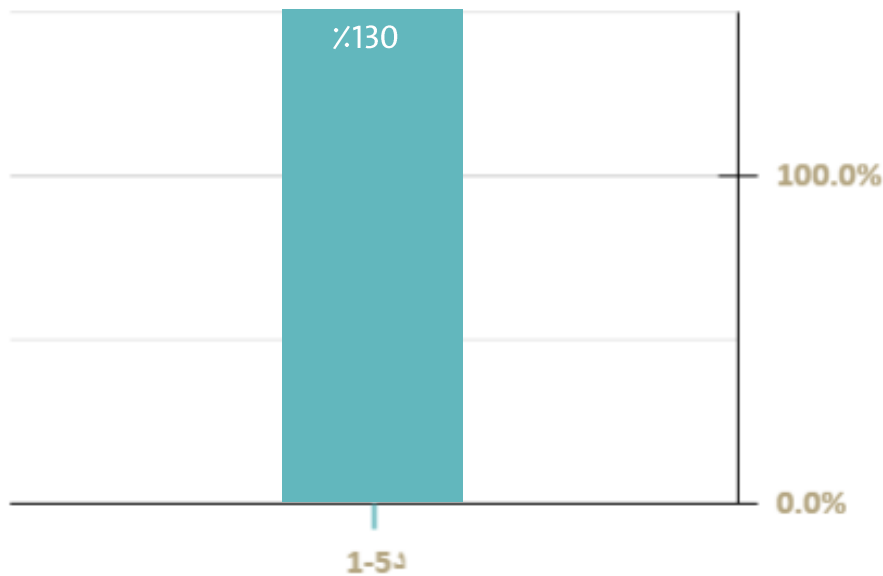
❖ النقاش والتوصيات

النقاش	التوصيات
<ul style="list-style-type: none">المشاركة في وحدة الابتكار الجديدة.مبادرات نوعية.	<ul style="list-style-type: none">حضور جميع موظفي الجمعية لتأسيس الوحدة بالشراكة مع مركز سنا.الخروج من البرنامج بتصميم ورسم خطة لابتكار مبادرات ومشاريع نوعية والبدء في تصميمها وفق منهجية متخصصة.

د3: استكشاف الطاقات الشبابية

رمز المؤشر	المؤشر	مستهدف العام	مستهدف الفترة	المتحقق الفعلي	أداء المؤشر	أداء الهدف
د3-1	عدد المشاركين في برامج اكتشاف الطاقات	125	0	25	130%	130%

نسبة أداء مؤشرات الهدف: استكشاف الطاقات الشبابية



❖ تحليل المؤشرات

رمز المؤشر	التحليل
د3-1	مشروع لقاءات خريج ومستهدفها ساعد في تحقق المؤشر بفضل الله https://2u.pw/fVtlShXq

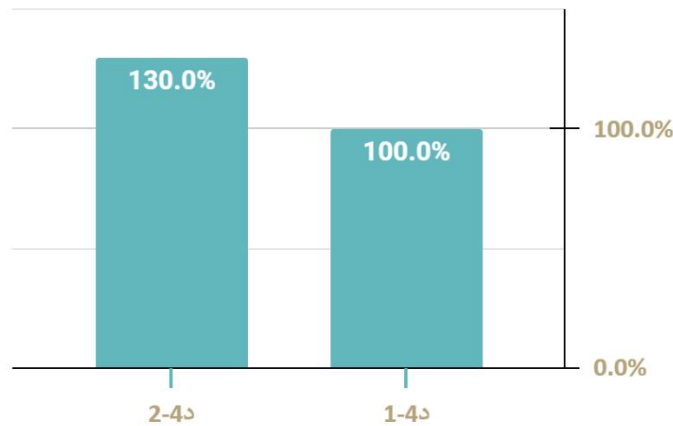
❖ النقاش والتوصيات

النقاش	التوصيات
<ul style="list-style-type: none"> برامج اكتشاف الطاقات في ٢٠٢٥. التعاقد مع المتميزين للعمل مع الجمعية كفرص تطوعية. 	<ul style="list-style-type: none"> تطوير برامج نوعية رابعة لاكتشاف المواهب الشبابية في خطة عام ٢٠٢٥. استقطاب المواهب من خلال البرامج المقامة للعمل بشكل تطوعي أو بمكافآت مع الجمعية واستثمار مواهبهم.

دع: بناء قدرات الشباب وفق الاحتياجات الشخصية والمجتمعية

رمز المؤشر	المؤشر	مستهدف العام	مستهدف الفترة	المتحقق الفعلي	أداء المؤشر	أداء الهدف
د1-4	عدد المبادرات والبرامج المقدمة للشباب (بالتكرار)	6	2	2	100%	115%
د2-4	عدد المشاركين في البرامج التأهيلية	150	25	88	130%	

نسبة أداء مؤشرات الهدف: بناء قدرات الشباب وفق الاحتياجات الشخصية والمجتمعية



❖ تحليل المؤشرات

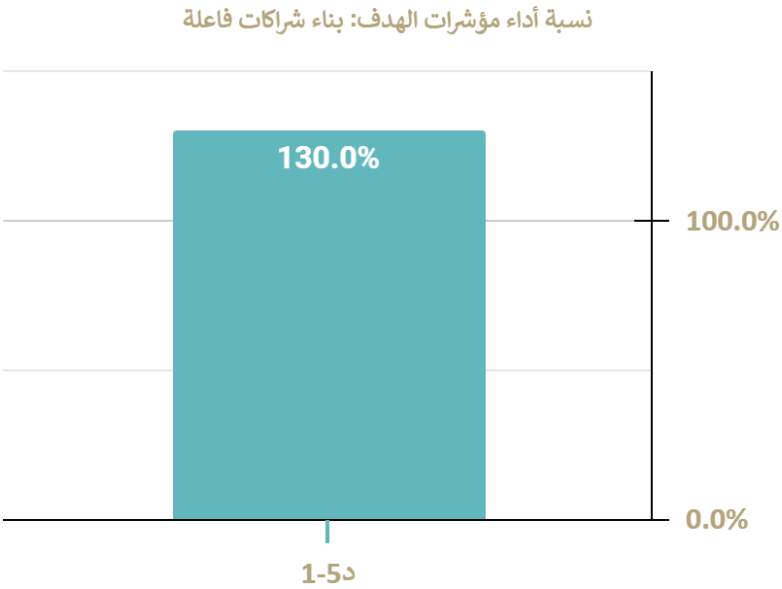
رمز المؤشر	التحليل
د1-4	مشروع مراقبي في نسخته الثالثة المستوى الأول - وبرنامج مسرعات القيادة ساعد في تحقيق المستهدف ولله الحمد
د2-4	المشاركين في برنامج مراقبي في نسخته الثالثة المستوى الأول في غرب الرياض وشمالها بعدد 07 مشارك وبرنامج مسرعات القيادة للمتوسط والجامعي بعدد 31 مشارك زاد من تحقق المؤشر بفضل الله تعالى. تميز نوعية البرامج المقامة وطرح شهادات معتمدة لإثراء برامج الجمعية ساعدت في زيادة نسبة المؤشر.

❖ النقاش والتوصيات

النقاش	التوصيات
<ul style="list-style-type: none"> مبادرات جديدة ٢٠٢٥. تفعيل الشراكات من خلال البرامج. منتجات وحقائب تدريبية. 	<ul style="list-style-type: none"> ابتكار مبادرات جديدة ذات طابع قيمى ترفيهي. فتح آفاق وشراكات جديدة مع مؤسسات مانحة وشركات عامة لطرح مبادرات توظيف المتميزين من الشباب في برامج الجمعية المتخصصة. العمل على إعداد منتجات لكل برنامج أو مبادرة كاستدامة للمشروع مستقبلاً.

د0: بناء شراكات فاعلة

رمز المؤشر	المؤشر	مستهدف العام	مستهدف الفترة	المتحقق الفعلي	أداء المؤشر	أداء الهدف
د1-5	عدد الشراكات الفاعلة	13	2	3	130%	130%



❖ تحليل المؤشرات

رمز المؤشر	التحليل
د1-5	الشراكات الجديدة مع مدرسة أبان بن سعيد وجمعية تمكين شبابية وشركة إدارة المشاريع التجارية ساعدت من رفع المؤشر وتحققه وهي شراكات فاعلة https://2u.pw/ztWMSsrN .

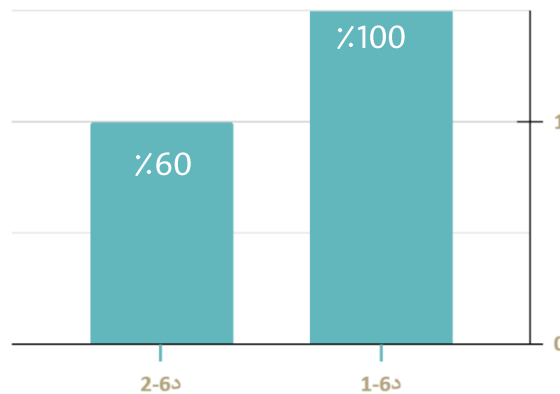
❖ النقاش والتوصيات

النقاش	التوصيات
<ul style="list-style-type: none">العلاقات العامة.ملف الشراكات.	<ul style="list-style-type: none">فتح شراكات جديدة سواء مهنية أو تشغيلية.تحديث ملف الشراكات وتفعيله.

د6: تسويق البرامج للفئات المستهدفة

رمز المؤشر	المؤشر	مستهدف العام	مستهدف الفترة	المتحقق الفعلي	أداء المؤشر	أداء الهدف
د6-1	عدد الحملات التسويقية المنفذة	7	2	2	100%	80%
د6-2	نسبة تغطية المشاركين المسجلين في البرامج إلى العدد المستهدف	100%	100%	60%	60%	

نسبة أداء مؤشرات الهدف: تسويق البرامج للفئات المستهدفة



❖ تحليل المؤشرات

رمز المؤشر	التحليل
د6-1	ساعدت برامج الجمعية وتسويقها في مواقع التواصل للجمعية في تحقيق المستهدف بفضل الله. وهي كالتالي: الرائد التقني- نادي مسرعات القيادة https://x.com/TShababSA/status/1863163131377090933 https://x.com/TShababSA/status/1848373801391636503
د6-2	البرامج المسوقة وضيق الوقت لها لم يساعد في تحقيق نسبة مرضية، وتأجيل بعضها بعد الإعلان أدى إلى عدم تحقيق المستهدف بشكل كامل.

❖ النقاش والتوصيات

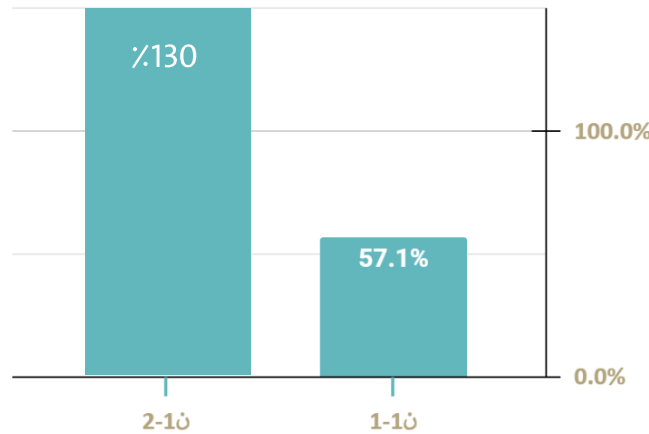
النقاش	التوصيات
<ul style="list-style-type: none"> التسويق. نوعية المشاركين. رسوم جدية. حوافز للمشاركين. 	<ul style="list-style-type: none"> التسويق بصورة جديدة من خلال خطط فعالة. استثمار قاعدة البيانات الموجودة وفرزها لمعرفة التخصصات المناسبة للمشاركين. فرض رسوم جدية للمشاركين ومقابلات شخصية. طرح حوافز للمشاركين بنوعية البرامج والرحلات الترفيهية المصاحبة للبرامج ووضع شهادات محلية أو دولية حسب البرنامج.

محور التعلم والنمو

ن ا : استقطاب الكفاءات وتأهيلها

رمز المؤشر	المؤشر	مستهدف العام	مستهدف الفترة	المتحقق الفعلي	أداء المؤشر	أداء الهدف
ن-1-1	عدد الكفاءات التي تم استقطابها (بأنواعها)	25	7	4	57.1%	93.6%
ن-1-2	متوسط عدد الساعات التدريبية لكل للموظفين والمتعاونين	30	30	196	130%	

نسبة أداء مؤشرات الهدف: استقطاب الكفاءات وتأهيلها



❖ تحليل المؤشرات

رمز المؤشر	التحليل
ن-1-1	حاجة الجمعية الملحة لموظفي ومتطوعي ذا كفاءة عالية تم بفضل الله تعيين: الأستاذ سلمان الشبانات في مجتمع رواحل والأستاذ فيصل الحميقاني أخصائي برامج وعمار الخرغان محاسب بدوام كامل، وتعيين الأستاذ عبد الرحمن الشبانات منسقاً لمشروع الرائد التقني بدوام جزئي.
ن-1-2	فرص طرح دورات تأهيلية للموظفين ساعدت في تحقق المؤشر بدرجة ممتازة " الأستاذ عبد الرحمن البعداني بدورة قياس المشاريع التنموية، والأستاذ حمد المقرن بدورات مستشار الصياغة التشريعية وزمالة المستشار الوقفي ومحترف الابتكار، والأستاذ سلمان الشبانات بدورة محترف الابتكار.

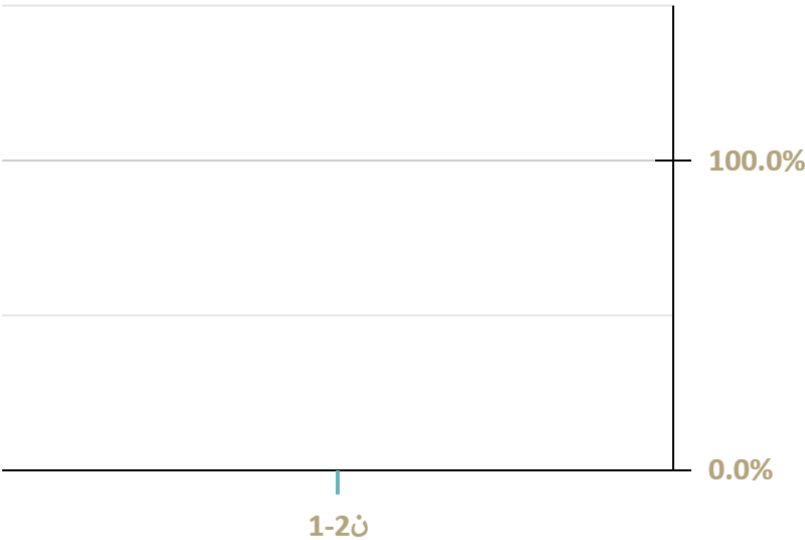
❖ النقاش والتوصيات

النقاش	التوصيات
<ul style="list-style-type: none"> الاستقطاب الفعال. البرامج والمبادرات. تطوير الموظفين. 	<ul style="list-style-type: none"> السعي لاستقطاب كفاءات نوعية للعمل مع الجمعية سواء بدوام كامل أو تعاووني. طرح برامج موسمية تسويقية للجمعية ك 90×. إلزام الموظفين للتسجيل في برامج تأهيلية وتطويرية ووضع حوافز لها.

ن ٢: بناء اللوائح والأدلة

رمز المؤشر	المؤشر	مستهدف العام	مستهدف الفترة	المتحقق الفعلي	أداء المؤشر	أداء الهدف
ن 1-2	عدد الأدلة واللوائح الجديدة والمطورة	7	3	0	0%	0%

نسبة أداء مؤشرات الهدف: بناء اللوائح والأدلة



❖ تحليل المؤشرات

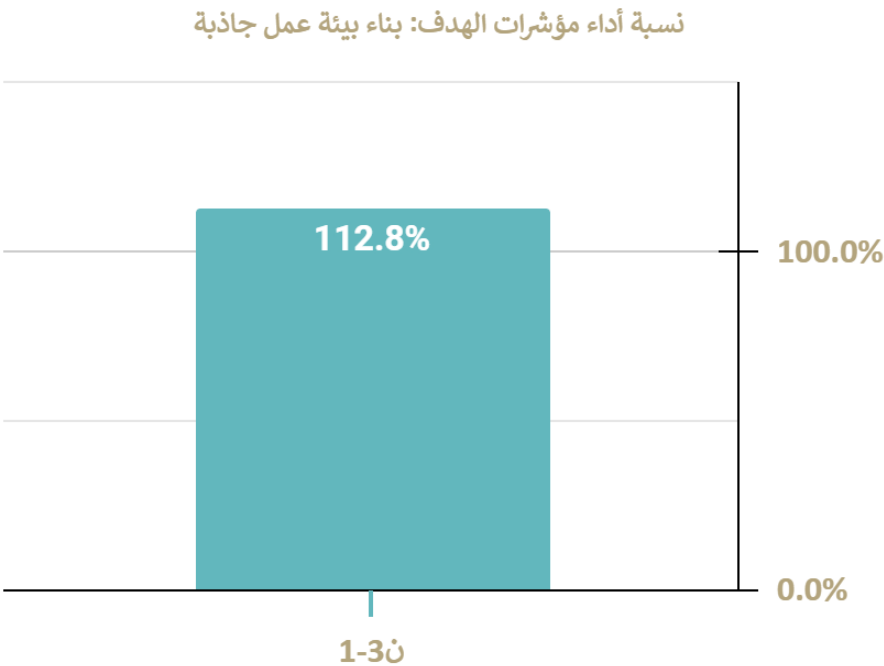
رمز المؤشر	التحليل
ن 1-2	لم يتم العمل على الأدلة واللوائح الخاصة برواحل وذلك لكفاءتها حالياً وعدم استحداث جديد وسيتم العمل عليها بتحديثاتها في ٢٠٢٥ بإذن الله.

❖ النقاش والتوصيات

النقاش	التوصيات
<ul style="list-style-type: none">اللوائح والأدلة.الحوكمة.التميز المؤسسي	<ul style="list-style-type: none">تطوير وتحديث جميع اللوائح والأدلة وبناء الجديد منها.تفعيل الأدلة واللوائح وشرحها بجلسة تعريفية لموظفي الجمعية.العمل على خطة الحوكمة للعام ٢٠٢٥ لجميع إدارات الجمعية.العمل على خطة التميز المؤسسي وتجهيز ملفاته من قبل جميع إدارات الجمعية.

ن ٣-١ : بناء بيئة عمل جاذبة

المؤشر	رمز المؤشر	المؤشر	مستهدف العام	مستهدف الفترة	المتحقق الفعلي	أداء المؤشر	أداء الهدف
مؤشر رضا العاملين عن بيئة العمل	ن 1-3	86%	86%	86%	97%	112.8%	112.8%



❖ تحليل المؤشرات

رمز المؤشر	التحليل
ن ١-٣	ساعدت بيئة الجمعية المرنة على تحقيق المؤشر بشكل إيجابي من خلال إجابات المعنيين في رابط الاستبيان المرسل ومرفق عينة لإجابات المعنيين https://2u.pw/4Clgwhw1

❖ النقاش والتوصيات

النقاش	التوصيات
<ul style="list-style-type: none">الاستبيانات.الحوافز والمكافآت.اللقاءات الاجتماعية	<ul style="list-style-type: none">بناء تقارير دورية لقياس أداء الموظفين.تطوير الاستبيانات بشكل احترافي.تفعيل لائحة الحوافز والمكافآت لبناء ولاء وظيفي.إنشاء جدول رحلات وطلعات اجتماعية للموظفين.



طاقات الشباب

Taqat ALShabab